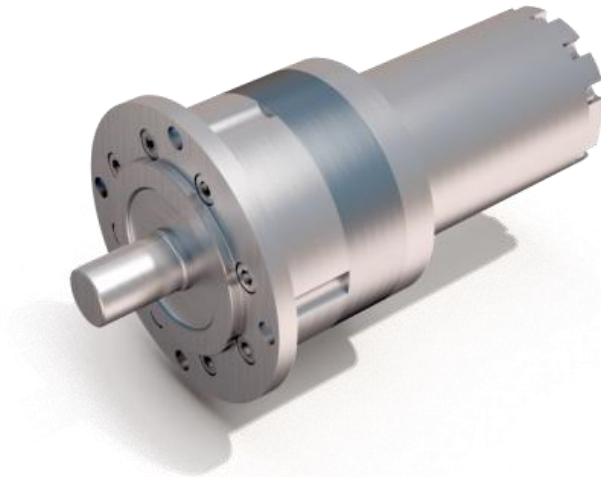

ZESPOŁY NAPĘDOWE ZN3 SMWH 1,0/30 (CAT) i ZN3 SMWH 1,0/40 (CAT)



Opis urządzenia:

Zespoły napędowe ZN3 SMWH 1,0/30 (CAT) i ZN3 SMWH 1,0/40 (CAT) stanowią połączenie silnika hydraulicznego typu SMWH 1,0/30 lub SMWH 1,0/40 z hamulcem wielopłytkowym. Silniki hydrauliczne charakteryzują się specjalnym wykonaniem przeznaczonym dla pracy na zasilaniu emulsyjnym stosowanym w hydraulice podziemnej w górnictwie. Może również pracować na olejach hydraulicznych.

Zespoły napędowe ZN3 SMWH 1,0/30 (CAT) i ZN3 SMWH 1,0/40 (CAT) stanowią wolnoobrotowe wysokomomentowe urządzenia wyposażone w system hamulcowy działający automatycznie po wyłączeniu zasilania.

Zastosowanie:

W systemach transportowo – montażowych o małych prędkościach ruchu oraz wysokich siłach (momentach obrotowych). Konstrukcja przystosowana jest do współpracy z napędem przenośników zgrzebłowych w górnictwie z przeznaczeniem do luzowania łańcuchów w czasie korekcji ich długości.

Wszystkie silniki typu SMW przystosowane są do pracy na emulsji wodno-olejowej HFA. Mogą być zasilane również olejami hydraulicznymi a także roślinnymi.

PRODUCENT I SERWIS

Grupa SM Hydro

ul. Karolinki 10B, 40-467 Katowice

tel.: +48 (32) 353 03 75

e-mail: biuro@smhydro.com.pl

www.smhydro.com.pl

Charakterystyka techniczna silnika z hamulcem ZN3 SMWH 1,0/30 (CAT) i silnika z hamulcem ZN3 SMWH 1,0/40 (CAT):

Typ silnika hydraulicznego		SMWH 1,0/30	SMWH 1,0/40
Moment obrotowy	Nm	206	274
Moment hamowania	Nm	około 400	
Ciśnienie nominalne zasilania *	MPa	22	
Dopuszczalne max ciśnienie w sieci odpływowej	MPa	2	
Geometryczna objętość robocza	cm ³ /obr	70	92,5
Zakres prędkości obrotowych	obr/min	10÷1200	10÷800
Ciecz zasilająca	-	niskoprocentowa emulsja wodno-olejowa HFA, olej hydrauliczny	
Wymagana Filtracja	µm	100	
Ciężar całkowity urządzenia	kg	20	21

* Przy zasilaniu niskoprocentową emulsją HFA, ciągła praca przy wyższych ciśnieniach od nominalnego powoduje przyśpieszone zużycie użebionego mechanizmu roboczego silnika. Ciśnienie wyższe od nominalnego przy pracy ciągłej zaleca się stosować tylko przy zasilaniu olejami hydraulicznymi.

Wszystkie silniki typu SMW przystosowane są do pracy na emulsji wodno-olejowej HFA. Mogą być zasilane również olejami hydraulicznymi a także roślinnymi.

Hydrauliczne silniki satelitowe typu SMW mogą pracować w przestrzeniach zagrożonych wybuchem



Szczegółowa informacja o typoszeregu tych silników znajduje się na stronie internetowej www.smhydro.com.pl

PRODUCENT I SERWIS**Grupa SM Hydro**

ul. Karolinki 10B, 40-467 Katowice

tel.: +48 (32) 353 03 75

e-mail: biuro@smhydro.com.plwww.smhydro.com.pl