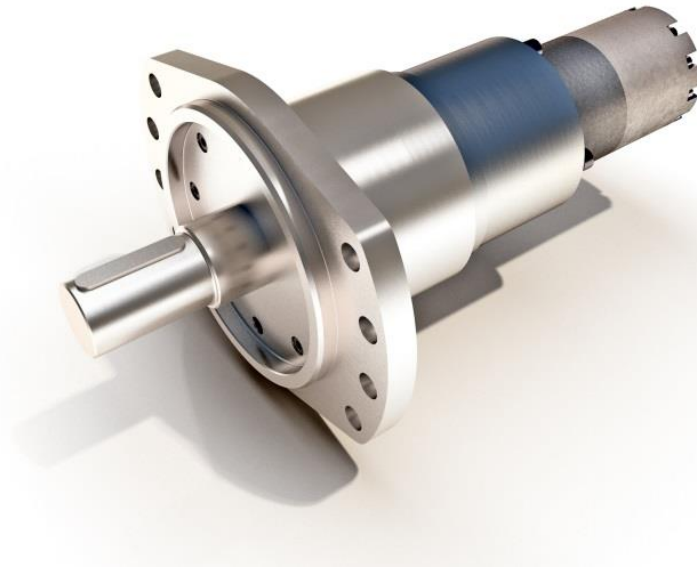

ZESPÓŁ NAPĘDOWY ZN1 SMWH 1,0/50/5,6



Opis urządzenia:

Zespół napędowy ZN1 SMWH 1,0/50/5,6 stanowi połączenie silnika hydraulicznego wyposażonego w hamulec sprężynowy z przekładnią planetarną powiększającą jego moment obrotowy. Szczególną cechą tego zestawu jest silnik hydrauliczny który może być zasilany nie tylko olejami mineralnymi ale także innymi cieczami hydraulicznymi, między innymi niskoprocentową emulsją wodno-olejową, olejami roślinnymi itp. Stanowi wolnoobrotowe wysokomomentowe urządzenie wyposażone w system hamulcowy działający automatycznie po wyłączeniu zasilania.

Zastosowanie:

W systemach transportowo – montażowych o małych prędkościach ruchu oraz wysokich siłach (momentach obrotowych). W/w. konstrukcja przystosowana jest do współpracy z napędem przenośników zgrzebłowych w górnictwie z przeznaczeniem do odciążenia naprężenia w łańcuchach przenośników w czasie korekcji ich długości.

PRODUCENT I SERWIS

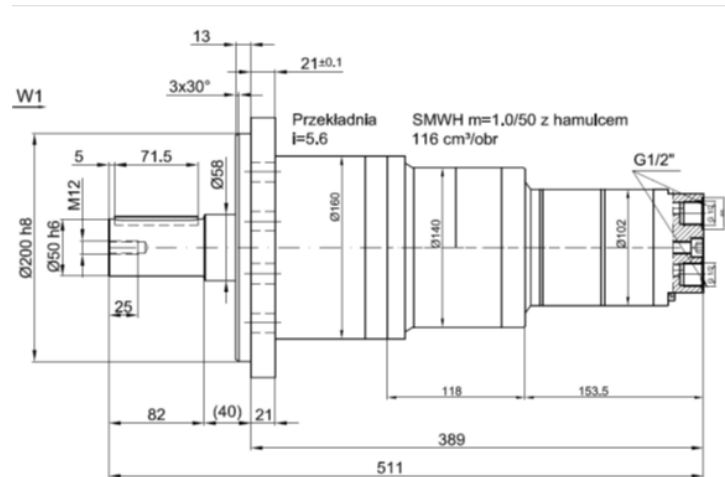
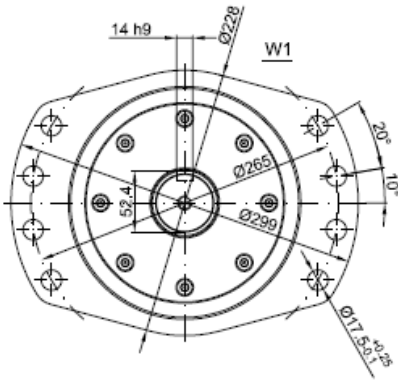
Grupa SM Hydro

ul. Karolinki 10B, 40-467 Katowice

tel.: +48 (32) 353 03 75

e-mail: biuro@smhydro.com.pl

www.smhydro.com.pl



Charakterystyka techniczna zespołu napędowego ZN1 SMWH 1,0/50/5,6 :

Typ silnika hydraulicznego		SMW 1,0/50
Moment obrotowy	Nm	343
Ciśnienie nominalne zasilania*	MPa	22
Ciśnienie maksymalne *	MPa	25
Geometryczna objętość robocza	cm ³ /obr	116
Zakres prędkości obrotowych	obr/min	2÷800
Ciecz zasilająca	-	niskoprocentowa emulsja wodno-olejowa HFA, olej hydrauliczny
Filtracja	µm	100
Parametry przekładni		
Przełożenie całkowite	i	5,6
Moment obrotowy	Nm	1920
Ciężar całkowity	kg	48

*Przy zasilaniu niskoprocentową emulsją HFA, ciągła praca przy wyższych ciśnieniach od nominalnego powoduje przyspieszone zużycie uzębionego mechanizmu roboczego silnika. Ciśnienie wyższe od nominalnego przy pracy ciągłej zaleca się stosować tylko przy zasilaniu olejami hydraulicznymi. Podana wartości momentu obrotowego odnosi się do ½ prędkości obrotowej, wyższe obroty będą powodowały stopniowy spadek momentu obrotowego.

CE Ex I M2

Silniki typu SMW mogą pracować w przestrzeniach zagrożonych wybuchem

PRODUCENT I SERWIS

Grupa SM Hydro

ul. Karolinki 10B, 40-467 Katowice

tel.: +48 (32) 353 03 75

e-mail: biuro@smhydro.com.pl

www.smhydro.com.pl