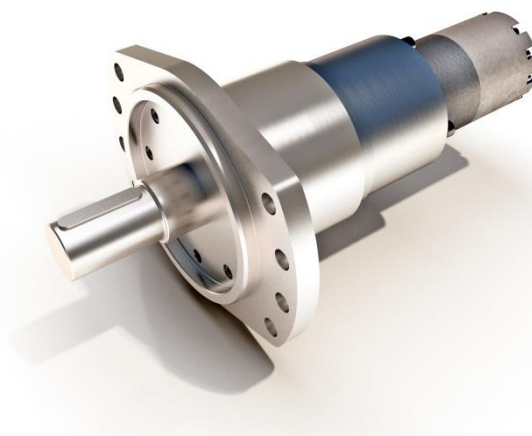


---

## ZESPÓŁ NAPEĐOWY typu: ZN1/SMH 1,0/50/5,6

---



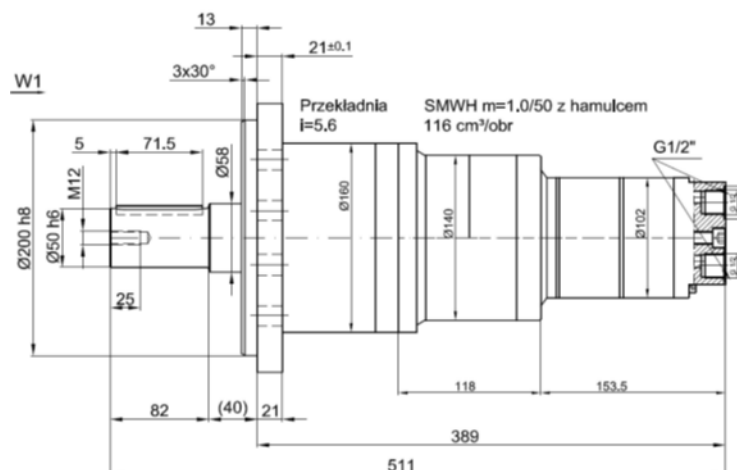
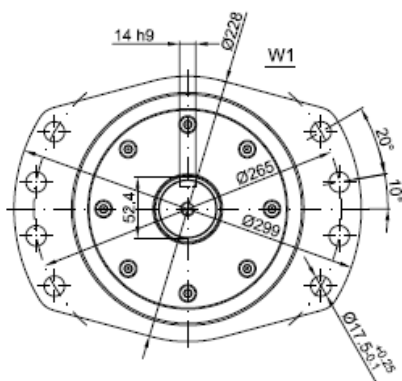
### **Budowa:**

Urządzenie stanowi połączenie silnika hydraulicznego wyposażonego w hamulec sprężynowy z przekładnią planetarną powiększającą jego moment obrotowy. Szczególną cechą tego zestawu jest silnik hydrauliczny który może być zasilany oprócz olejami mineralnymi innymi cieczami hydraulicznymi, między innymi niskoprocentową emulsją wodno-olejową, olejami roślinnymi itp. Stanowi wolnoobrotowe wysokomomentowe urządzenie wyposażone w system hamulcowy działający automatycznie po wyłączeniu zasilania.

***Urządzenie wyposażone jest w hamulec, który spełnia rolę hamulca manewrowego i powinien współpracować z urządzeniem wyposażonym dodatkowo w hamulec bezpieczeństwa, spełniający dodatkowe zabezpieczenie działania hamulca manewrowego.***

### **Zastosowanie:**

W systemach transportowo – montażowych o małych prędkościach ruchu oraz wysokich siłach (momentach obrotowych). W/w. konstrukcja przystosowana jest do współpracy z napędem przenośników zgrzebtowych w górnictwie z przeznaczeniem do odciążenia naprężenia w łańcuchach przenośników w czasie korekcji ich długości.



### Charakterystyka techniczna:

Typ silnika hydraulicznego		SMW 1/50
Moment obrotowy	Nm	343
Ciśnienie nominalne zasilania*	MPa	22,0
Ciśnienie maksymalne *	MPa	25,0
Geometryczna objętość robocza	cm <sup>3</sup> /obr	116,0
Zakres prędkości obrotowych	obr/min	2÷800
Ciecz zasilająca	-	niskoprocentowa emulsja wodno-olejowa HFA, olej hydrauliczny, olej roślinny (rzepakowy), glikol
Filtracja	µm	100

PARAMETRY PRZEKŁADNI		
Przełożenie całkowite	<b>i</b>	5,6
Moment obrotowy	<b>Nm</b>	1920

Ciążar całkowity	<b>kg</b>	48
------------------	-----------	----

\* Przy zasilaniu niskoprocentową emulsją HFA, ciągła praca przy wyższych ciśnieniach od nominalnego powoduje przyspieszone zużycie uzębionego mechanizmu roboczego silnika. Ciśnienie wyższe od nominalnego przy pracy ciągłej zaleca się stosować tylko przy zasilaniu olejami hydraulicznymi. Podana wartości momentu obrotowego odnosi się do ½ prędkości obrotowej, wyższe obroty będą powodowały stopniowy spadek momentu obrotowego.

**Wszystkie silniki typu SMW przystosowane są do pracy na emulsji wodno-olejowej HFA. Mogą być zasilane również olejami roślinnymi np. rzepakowym i innymi cieczami ekologicznymi.**

***Silniki typu SMW mogą pracować w przestrzeniach zagrożonych wybuchem***

### PRODUCENT

SM Hydro  
ul. Karolinki 10B, 40-467 Katowice  
tel. +48 (32) 204 52 42  
e-mail: handel@smhydro.com.pl  
www.smhydro.com.pl

### SERWIS

SM Hydro  
ul. Szopienicka 72, 40-431 Katowice  
tel.: +48 (32) 353 03 75  
kom.: +48 (32) 601 848 370  
e-mail: biuro@smhydro.com.pl